



# СОЦИАЛЬНО-ПСИХОЛОГИЧЕСКОГО ТЕСТИРОВАНИЯ ОБУЧАЮЩИХСЯ 2020



Спицына М.Д.  
отдел мониторинга, анализа и статистики  
ГАУ ДПО «СОИРО»

# ЕМ СПТ как единый измерительный инструмент

1.

«Единая методика социально – психологического тестирования» (ЕМ СПТ) разработана в соответствии с поручением Государственного антинаркотического комитета (протокол от 11 декабря 2017 г. № 35)

2.

Правообладателем «Единой методики социально – психологического тестирования» (ЕМ СПТ) является Министерство просвещения Российской Федерации.

3.

«Единая методика социально – психологического тестирования» (ЕМ СПТ) с 2019 года является обязательной для использования в образовательных организациях всех субъектов Российской Федерации

Осуществляет оценку вероятности вовлечения в зависимое поведение на основе соотношения факторов риска (ФР) и факторов защиты (ФЗ), воздействующих на обследуемых.

**не может быть использована для формулировки заключения о наркотической или иной зависимости респондента**

Выявляет **повышенную и незначительную вероятность** вовлечения в зависимое поведение.

ЕМ СПТ применяется для тестирования лиц подросткового и юношеского возраста старше 13 лет.

# Принципы построения и формы проведения и ЕМ СПТ

## Принципы построения методики

- ✓ Научность
- ✓ **Конфиденциальность**
- ✓ Добровольность
- ✓ Достоверность
- ✓ Принцип развития
- ✓ Единообразие проведения
- ✓ Систематичность

## Возрастные модификации единой методики социально-психологического тестирования



## Цель ЕМ СПТ-2019

«Выявить обучающихся с показателями повышенной вероятности вовлечения в зависимое поведение»

### ЗАДАЧА № 1. Отсев недостоверных ответов



### ЗАДАЧА № 2. Определить вероятность вовлечения в зависимое поведение


Для решения задачи используются два взаимодополняющих и проверяющих алгоритма анализа данных: количественный и качественный.

Выводы основываются на соотношении критических значений факторов риска и факторов защиты.

Методика не оценивает обучающихся, она оценивает степень рискогенности социально-психологических условий в которых находятся обучающиеся на основе процедуры опроса.

Обучающиеся с высокой рискогенностью социально-психологических условий имеют повышенную вероятность вовлечения в зависимое поведение.





«Факторы риска» – социально-психологические условия, повышающие угрозу вовлечения в зависимое поведение (наркопотребление).

- Подверженность негативному влиянию группы;
- Подверженность влиянию асоциальных установок социума;
- Склонность к рискованным поступкам;
- Склонность к совершению необдуманных поступков;
- Трудность переживания жизненных неудач.

«Факторы защиты» – обстоятельства, повышающие социально-психологическую устойчивость к воздействию «факторов риска».

Методика оценивает такие параметры как:

- Благополучие взаимоотношений с социальным окружением.
- Активность жизненной позиции, социальная активность.
- Умение говорить НЕТ сомнительным предложениям.
- Психологическую устойчивость и уверенность в своих силах в трудных жизненных ситуациях.



- Время тестирования

**15-25 минут**

- **110-140** вопросов

- Обучающимся нужно знать:

**Код ОО/пол/возраст/статус**

- Обучающиеся получают краткое обоснование результата (*о достоверности ответов или рекомендации*)

# АЛГОРИТМ



Единая ссылка тестирования

[соиро.рф/спт2020](https://соиро.рф/спт2020)

*Респондент может пропустить вопрос, нажав кнопку «Ответить позже», на пропущенный вопрос необходимо будет ответить позднее.*

*Заполнить открытую анкету:*

- 1) в выпадающем списке нужно выбрать образовательную организацию респондента,*
- 2) указать возраст, пол, статус,*
- 3) нажать кнопку «Регистрация».*

Электронное образование

Организация: MAOU «Лицей»

## Прохождение СПТ 2019-2020

Каждый человек в жизни сталкивается с трудностями, рисками, но все их преодолевают по-разному. В условиях трудных жизненных ситуаций нужно проявлять *психологическую устойчивость*. Научиться этому можно, если хорошо в себе разобраться.

Тест выявит степень вашей *психологической устойчивости* в трудных жизненных ситуациях. И чем откровеннее будут ваши ответы, тем точнее вы получите результат. Анонимность и конфиденциальность личных данных гарантируется.

После обработки теста вы получите общее представление о своей *психологической устойчивости*.

Образовательная организация:

Возраст:

Пол:

Мужской

Женский

Образовательный статус:

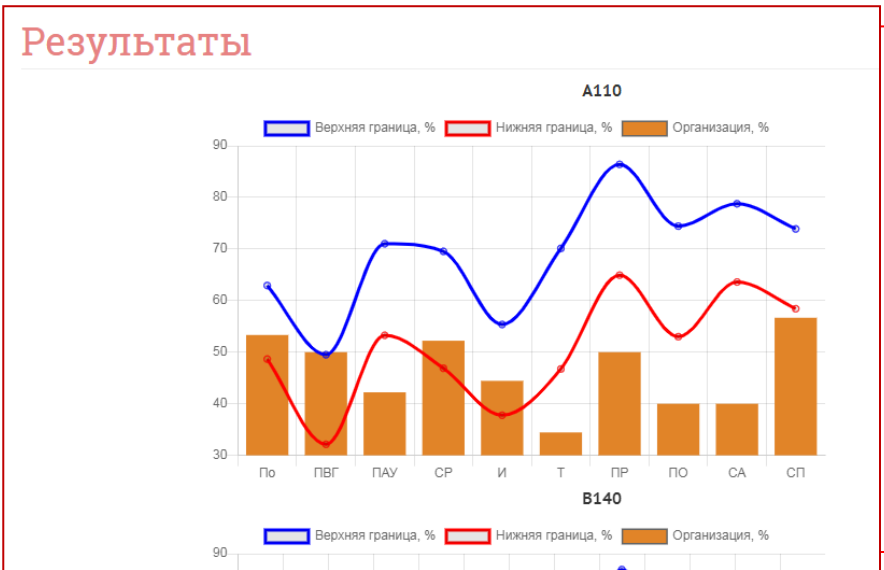
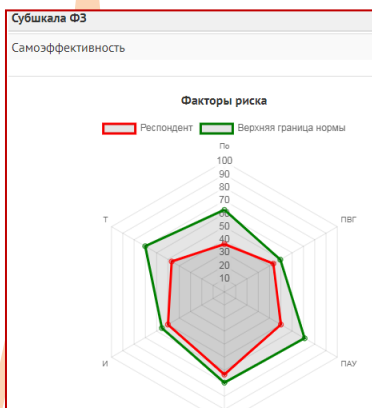
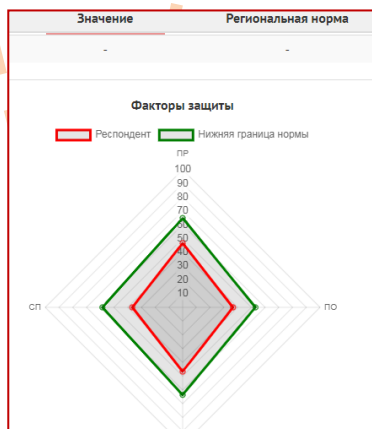
Школьник

Студент

Регистрация

# ДОСТУП к Результатам

- В мае 2020 через сайт <https://e.soiro.ru/> ОО будут доступны обобщённые данные по учреждению



Сокращение	Расшифровка сокращения
ЕМ СПТ	Единая методика социально-психологического тестирования
По	Потребность в одобрении
ПВГ	Подверженность влиянию группы
ПАУ	Принятие аддитивных установок социума
СР	Склонность к риску
И	Импульсивность
Т	Тревожность
Ф	Фрустрация
НСО	Наркопотребление в социальном окружении
ПР	Принятие родителями
ПО	Принятие одноклассниками
СА	Социальная активность
СП	Самоконтроль поведения
С	Самоэффективность
ФР	Факторы риска
ФЗ	Факторы защиты

Для проведения СПТ организатору в образовательной организации необходимо войти в личный кабинет на сайте <https://e.soiro.ru/>, используя логин и пароль региональной мониторинговой системы КОЭРСО (<http://koerso.soiro.ru/>). Иные ОО регистрируются на ЕСОИРО и пишут запрос на почту [e@soiro.ru](mailto:e@soiro.ru).





Спицына М.Д.  
отдел мониторинга,  
анализа и статистики  
ГАУ ДПО «СОИРО»  
88452282517  
88452282524 (105, 107)  
[smarijad@list.ru](mailto:smarijad@list.ru)